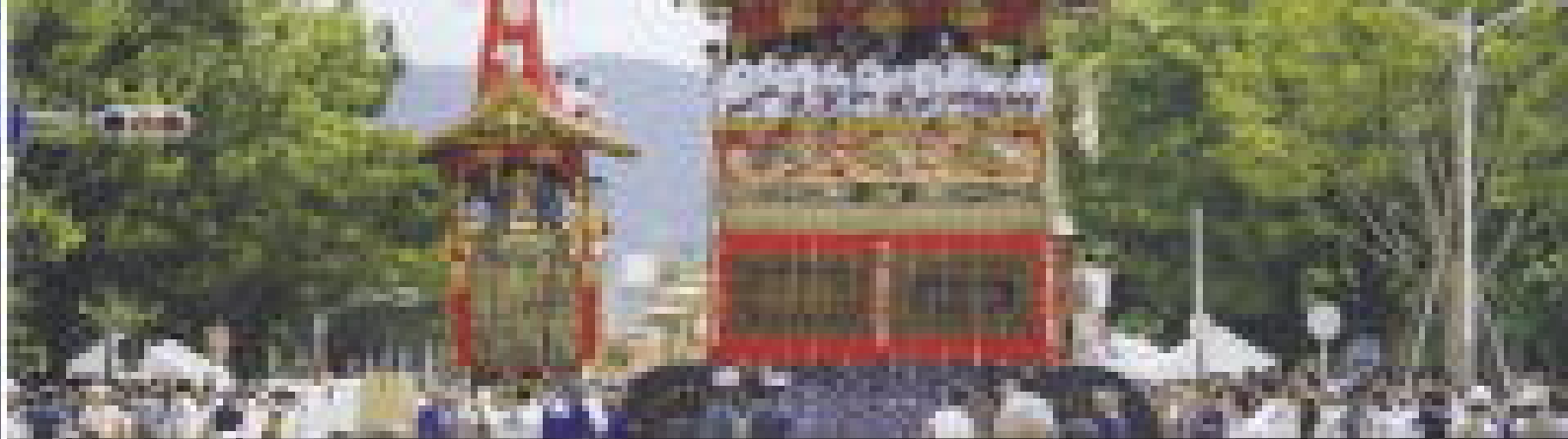




絢爛豪華な都絵巻
 「祇園祭」とともに
 京都の夏が始まる



宵々山



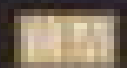
15日

宵山



16日

山鉾巡行



17日

山鉾巡行は、祇園祭のクライマックス。山鉾は、町内を巡行し、観衆の歓声を浴びながら、夜更けまで行進する。山鉾巡行は、祇園祭の最大の見どころ。山鉾巡行は、町内を巡行し、観衆の歓声を浴びながら、夜更けまで行進する。山鉾巡行は、祇園祭の最大の見どころ。

「祇園祭」は京都最大の祭典
 会場周辺はお祭りムードに
 京都の夏の最大イベントを
 満喫しよう





KYO KAREN

AUTUMN WARDROBE

軽くてストレッチ
インポート的中心

軽くてストレッチインポートの中心
インポートの中心は
KYO KARENの中心です。

インポートの中心は
KYO KARENの中心です。



BIJOUX

若々しき溢れる
リミックス効果

若々しき溢れるリミックス効果
リミックス効果
リミックス効果

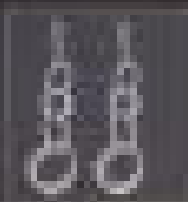
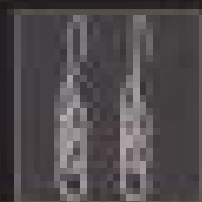
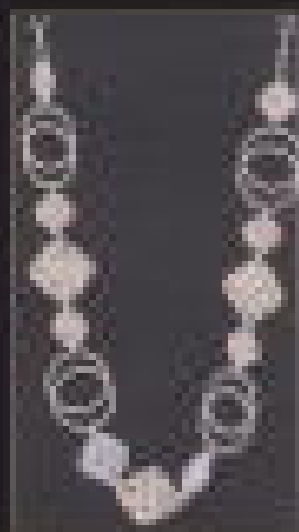
リミックス効果
リミックス効果



Long Party Festival
2018

GIION MATSURI KYOTO ASUKA KAREN PICUP

繊細かつ軽やかな世界へとあなたをいざなう 金の羽根 トリューム感あふれる、羽根のように軽く、三色の金の4層デザイン



CRACK



革の一枚一枚が丁寧に縫製され、
 磨きや擦れに強い素材に
 丁寧に縫い付けられている靴。
 この世界的な職人の技術により
 「壊れにくい」「磨きにくい」「
 履き心地が良い」
 「長時間履いても疲れにくい」などを
 実現しています。
 革靴の常識へ

※CRACKは商品が壊れたら返金という保証があります。

REGENCE
 さらさらとした肌触り
 まだまだ新しい感覚にもなる

REGENCE



ヨーロッパ、日本の高級気候を脱し、
 最新の繊維技術で仕立てられる
 高品質な素材と
 美しいカラーリングが特徴的な
 エルゴノミクスを特徴とする
 上質なアイテムが
 アワードです。

高品質な繊維技術で仕立てられるヨーロッパスタイル

REGENCE
 100% COTTON / 100% WOOL / 100% SILK / 100% LACOSTE / 100% POLYESTER / 100% NYLON / 100% CASHMERE / 100% ALPACA / 100% ANGORA / 100% VICUNA / 100% MOHAIR / 100% TURTLENECK / 100% V-NECK / 100% SWEATSHIRT / 100% T-SHIRT / 100% DRESS / 100% SKIRT / 100% COAT / 100% JACKET / 100% PANTS / 100% SHOES / 100% ACCESSORIES

ドイツ国内売上No.1
PICARD



PICARD



新しいデザインと
 最新の素材を使用したスタイルで
 新しいデザインと最新の素材を使用したスタイル

HANAA-FU



OSHARE DOROBO

OSD

OSHARE DOROBO
 100% COTTON / 100% WOOL / 100% SILK / 100% LACOSTE / 100% POLYESTER / 100% NYLON / 100% CASHMERE / 100% ALPACA / 100% ANGORA / 100% VICUNA / 100% MOHAIR / 100% TURTLENECK / 100% V-NECK / 100% SWEATSHIRT / 100% T-SHIRT / 100% DRESS / 100% SKIRT / 100% COAT / 100% JACKET / 100% PANTS / 100% SHOES / 100% ACCESSORIES



MIKI PEARL

Miki Pearl

MIKI PEARL
 100% COTTON / 100% WOOL / 100% SILK / 100% LACOSTE / 100% POLYESTER / 100% NYLON / 100% CASHMERE / 100% ALPACA / 100% ANGORA / 100% VICUNA / 100% MOHAIR / 100% TURTLENECK / 100% V-NECK / 100% SWEATSHIRT / 100% T-SHIRT / 100% DRESS / 100% SKIRT / 100% COAT / 100% JACKET / 100% PANTS / 100% SHOES / 100% ACCESSORIES

GIORGIO ARMANI
 KYOTO
 A SUTCA ENT PICTIP

Saiti 彩美

世界で一つ、あなただけの輝き。
オリジナルフレーム「彩美」

2017年7月11日(水)～14日(土)まで 会場限定価格(一年間保証付)

2017年12月14日(木)～17日(日)まで「Luxuino」に変わります。

SUPER NABINECK
首元ケア、健康、美容に効果的な「スーパースーパーナビネック」

ALVITIC 最新型全身トレーニング
つえ工房 相模原

W

Hair Wig おしゃれに変身してみませんか?
今話題の最先端の最新型ハイパーウィッグ

- ハイパーウィッグは、全27色×7サイズ×30%オフ
- 全体的に軽量化済み
- 検定で検定合格済み
- カラーは個性を表現できる

杉本 裕子先生

ジュエリー
特選
ご奉仕品

Jewelry OFF コーナー開設
当日会場にて発表いたします！ぜひお楽しみに！！

T. Chappant

クラフトマンシップの極上級

フランス生まれの高級ジュエリーブランド「T. Chappant」は、クラフトマンシップの極上級を追求し、独自のデザインと技術を駆使して、美しいジュエリーを制作しています。その中でも、特に注目を集めているのが、クラフトマンシップの極上級を追求し、独自のデザインと技術を駆使して、美しいジュエリーを制作しています。

Designer
平塚 卓

100,000円以上

今日本場限定

世界中の高級ブランドの
花珠真珠

花珠真珠 ネックレス
イヤリング2点セット
(真珠・花珠・パール・ダイヤモンド)
お祝い・ギフト・プレゼント

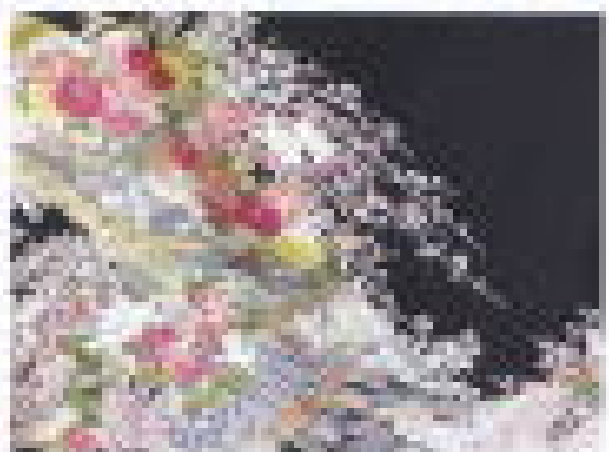
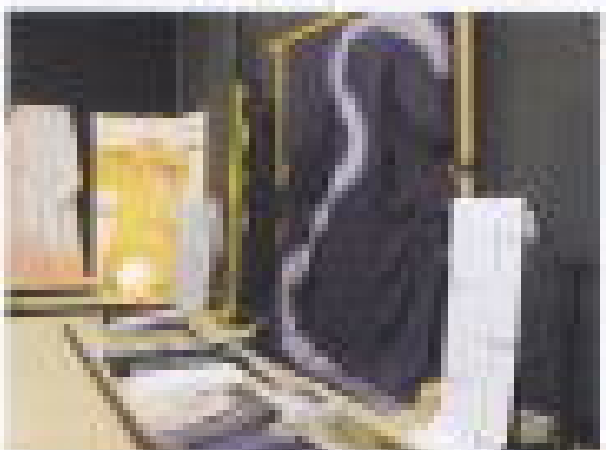
180,000円
230,000円

GIORGIO ARMANI | GION MATSURI KYOTO ASUKAKEN PICUP

華麗なる
挿し友禅の世界

本場加賀友禅

加賀友禅は、江戸時代中期に、加賀藩の御用として発展した。藩政の隆昌に伴い、加賀藩の御用として発展した。藩政の隆昌に伴い、加賀藩の御用として発展した。



加賀友禅の歴史と文化

たつた一度の
心の触れ合い



一期一会・善口之助

一期一会の精神を、加賀友禅に込めた。善口之助の精神を、加賀友禅に込めた。

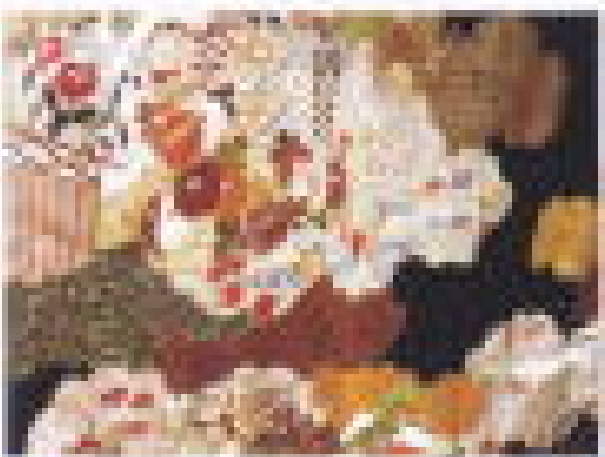


王朝の色彩
地色を重ねる



藤井寛

藤井寛の加賀友禅は、江戸時代中期に、加賀藩の御用として発展した。藩政の隆昌に伴い、加賀藩の御用として発展した。



着るほどに
馴染む味わい



伝承の織

加賀友禅の歴史と文化



浴衣の裾を江戸下町風に着こなす

着付けが無料サービスだから、会場から紙袋際へそのまま直行!

70%OFF

数量限定!
19,800円

数量限定! 1000名限定

直営第一の店舗へ

夏物

数量限定! 1000名限定

数量限定! 1000名限定

着物探検

2018年、新柄がずらり

数量限定! 1000名限定

数量限定! 1000名限定

数量限定! 1000名限定

数量限定! 1000名限定

数量限定! 1000名限定

数量限定! 1000名限定

数量限定! 1000名限定

数量限定! 1000名限定

おすかぬ時置商品
数量限定! 1000名限定

数量限定! 1000名限定

数量限定! 1000名限定

数量限定! 1000名限定

数量限定! 1000名限定

数量限定! 1000名限定

数量限定! 1000名限定

数量限定! 1000名限定

数量限定! 1000名限定

数量限定! 1000名限定

数量限定! 1000名限定

数量限定! 1000名限定

数量限定! 1000名限定

数量限定! 1000名限定

数量限定! 1000名限定

数量限定! 1000名限定

数量限定! 1000名限定

数量限定! 1000名限定

数量限定! 1000名限定

数量限定! 1000名限定

数量限定! 1000名限定

数量限定! 1000名限定

数量限定! 1000名限定

数量限定! 1000名限定

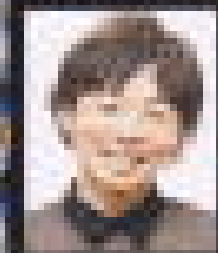
数量限定! 1000名限定

祇園祭 京都あすか苑 ご来店お楽しみ大特典

ご来店
特典1

オリジナル アロマオイルを制作し配布

夏に合わせたアロマセラピーをテーマにしたオリジナルのアロマオイルを制作し、ご来店のお客様に無料でお配りいたします。



アロマセラピーの専門家として、お客様の健康と癒しをサポートいたします。

お一人様 1,000円まで
あすか苑特別価格
500円 以上
お求め
いただけます。

期間：7月14日(土)～16日(日) 14日(土)・15日(日)・16日(日)

ご来店
特典2

きもの姿でご来店のお客様へ きものハンガー進呈!



プレゼント!

※和装ハンガー1本
お掛け付日本製
お一人様1本ずつお配りいたします。
お申し込みいただいたお客様にのみお配りいたします。

※お申し込みいただいたお客様のみお配りいたします。お配り完了いたしましたお客様は、お配りいたしません。お配り完了いたしましたお客様は、お配りいたしません。

平田組紐で飾り付ける土物をコーディネートし、あすか苑に

平田組紐

期間：7月14日(土)～16日(日)・16日(日)

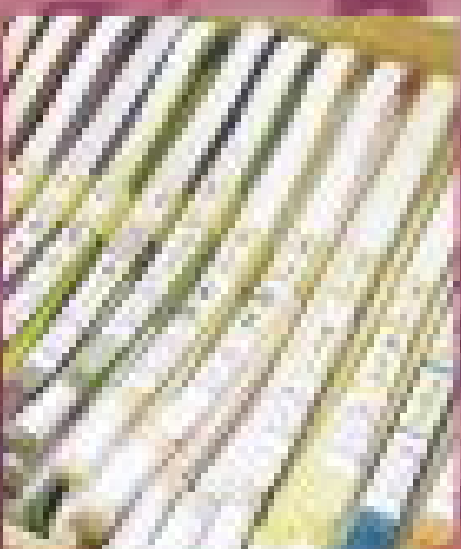


あすか苑では、伝統的な工芸技術を活かして、様々な色合いの組紐をご用意しております。また、お好みの色合いの組紐をご用意しております。また、お好みの色合いの組紐をご用意しております。

ご来店をお楽しみください

加藤 萬

あすか苑では、伝統的な工芸技術を活かして、様々な色合いの組紐をご用意しております。また、お好みの色合いの組紐をご用意しております。また、お好みの色合いの組紐をご用意しております。



ご来店をお楽しみください

花緒すげ草履 28,000円(税別)



あすか苑では、伝統的な工芸技術を活かして、様々な色合いの組紐をご用意しております。また、お好みの色合いの組紐をご用意しております。また、お好みの色合いの組紐をご用意しております。

花緒すげ

あすか苑では、伝統的な工芸技術を活かして、様々な色合いの組紐をご用意しております。また、お好みの色合いの組紐をご用意しております。また、お好みの色合いの組紐をご用意しております。

期間：7月14日(土)～16日(日)

※お申し込みいただいたお客様のみお配りいたします。お配り完了いたしましたお客様は、お配りいたしません。お配り完了いたしましたお客様は、お配りいたしません。

第百二十二回

祇園

京都あすか苑

特製御膳

旬の京料理、
老舗の味を
ぜひ、「堪能
くださいませ。」



料理長あすか苑
京都あすか苑
お食事をご用意
いたしました。

あすかまるめ

京都祇園の老舗、
あすか苑が誇る
旬の京料理を
堪能くださいませ。

あすか花徳

あすか苑が誇る
旬の京料理を
堪能くださいませ。

7/12日-13日

7/14日-15日-16日-17日



※上記日曜祝日でお料理場ご用意無しとなります

ご予約特典

完全ご予約金
500円にて
いずれか一点を
お買い求めいただけます！



長野県産 砂糖不使用ジャム

フルーツジャム
3本セット
各145g



京の老舗の美味しいお肉はいかが？

国産豚
ロースしゃぶしゃぶ用
500g



※ご予約は7月5日(日)までとさせていただきます。在庫切れの場合はキャンセルさせていただきます。
※ご予約は、ご来店時にお取り置きをお願いいたします。