

 **ichigo 2015**

HANA-ICHIGO JEWELRY FESTIVAL

華いちごジュエリーフェスティバル

2015
4/4.5.6
(sat) (sun) (mon)

[open] am.10:30 [close] pm.7:00
会場/ハービスホール(デリツカールトン大塚 B2F)



1. K18PG 18Kローズゴールドカラーネックレス MMZ.11ct Diamond ¥385,000
2. K18WS 18Kホワイトゴールドカラーネックレス AQZ.7ct Diamond ¥429,000
3. K18YG 18Kイエローゴールドカラーネックレス YB.1.08ct C.0.50ct ¥385,000





1. K18WGダイヤモンド 0.9.07ct ¥484,000
2. K18WGダイヤモンド 0.057ct ¥484,000
3. K18WGダイヤモンド 0.067ct ¥484,000
4. K18WGダイヤモンド 0.058ct ¥429,000

- 1. KMP04C-877A 銀0.75ct 0.8.15ct ¥308,000
- 2. KMP04C-877A 銀0.75ct 0.8.15ct ¥308,000
- 3. KMP04C-877A 銀0.75ct 0.8.15ct ¥374,000
- 4. KMP04C-877A 銀0.75ct 0.8.15ct ¥305,000





1. NIEW0377149 00200 \$437,000
2. NIEW0377147 00200 \$150,000
3. NIEW0377148 00200 \$213,000
4. NIEW0377146 00200 \$429,000

Special Event

4

(Sat)

テツ and トモ

いちごで「なんでだろ〜」



「なんでだろ〜」のフレーズでお馴染みのテツandトモさんがいちごのステージに登場。ジャージスタイルでギターに合わせて歌って踊ってお笑いありで楽しみたい人必見!

5

(Sun)

いっこく堂

世界が認めたスーパー歌舞伎団



世界が認めたエンターテイナー、歌舞伎師・いっこく堂さんのパフォーマンスショー! 世のまねを取り入れた、一掃を満したスーパー歌舞伎団を目の前で体感するチャンスです。

Lucky Chance

いちご名物!! 空くじなしの大抽選会!



エキンプラザ/温泉/温泉スイート
4軒の温泉で、コースの楽しみ方。



夏芝 PEGZA



Panasonic
ナノケアヘアド라이어



ムルド
マッチングクッション



ニコン COOLPIX

Present

ご来場プレゼント

賞品手紙

鼓月

風呂敷包みの
いちごセレクト



High quality and Special price !



PT950ダイヤ
0.300カラット×4
180.00ct
¥871,000 **¥200,000**

PT950ダイヤネックレス
0.21ct
¥1,540,000 **¥680,000**



K18WGダイヤネックレス
0.18ct
¥108,000 **¥190,000**

K18WGダイヤリング
0.23ct
¥888,000 **¥269,000**

Saiji
ART JEWELRY



ままだ いじ
真々田 誠次

素材を活かす
オブジェ風ジュエリー

自然の繊細な美しさを色鮮やかな宝石を使い表現した、美しい個性あふれるオブジェ風ジュエリー。



埴



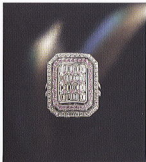
はら ただひろ
埴 純敬

アールヌーヴォー調の
自線美

エレガントな雰囲気を感じる
モダンクラシカルなデザイン
に見るものを感動させるモ
ダンジュエリー。



K-dion



K-dion — ケー・ディオーン —

シンプルなデザインにキャッチングのある豪華なエメラルドカットダイヤが一粒を越えたと上質感を演出します。

Las.sel



Las.sel — ランセル —

11のダイヤモンド、繊細に刻み、上質な心地よさにこだわったブランド。海外でも認められる世界標準のジュエリー。

ECREVE
IN THE JEWELRY



ECREVE — エクレブ —

フランス産で「輝き」に夢を託した「ECREVE」。花や葉を思わせるデザインが輝きを引きました。



ユキヨシ
吉田 綾子

現代アートと
ジュエリーの融合

宇宙や自然のイメージを
インスピレーションを得て創られる作
品は宝石の輝きと現代ア
ートの世界観が融合したア
ーティストジュエリー。



ETERNA
Giocolati



ジュリオ・
ベリチオーニ

バランスが絶妙な
パワフルジュエリー

力強いそのデザインは、イタ
リアのDNAから湧き出る美
が溢る「影」。その「影」に刻
み込まれる輝きが見る人全て
の心を魅了します。



Celedia



Celedia — セレディア —

最高カット、Heart & Cupidのダイヤモンドが特徴を使ったハイジュエリーブランド。未婚志向の大人の貴女へ...



Grand Cru



Grand Cru — グランクルー —

高級西をルビーとサファイアにこだわるブランド。深々美しいカラーを注ぎデザインが個性の存在感を演出します。



ORLANDO



ORLANDO — オルランド —

様々な時代の美しい設備、質も厚いサービスウェアが「運命によって定められた貴女の存在を助けています。



LATREIA



まつざき まな
松崎 マナ

ジュエリーに刻む
時の記憶

デザインインスピレーションは「生命の瞬間」。透い色の記憶を刻む宝石のように、永遠へと繰り返される瞬間をジュエリー。

et momo
JAPON



はたなか けん
百瀬 健

ビュアな心に響く
ヒーリングジュエリー

原石の自然な質感を生かしてカットリングする、その切り口を意匠の表現に仕上げる。感性をくすぐる味わいが魅力です。



HEARTZ



HEARTZ — ハーツ —

シンプルなデザインに施された「ハーツ加工」が、異質感の乱れを
抑え、身体が持つ本来の力を発揮を促します。



PIERO D'ORO
NEONERO



NEONERO — ネオネロ —

イタリアで古くから伝わるレース作りに基きられた、デザイナーが表現
する軽やかで魅力的な作品。過去と現在の融合をお楽しみ下さい。



GALATEA
JEWELRY BY ARTIST



GARATEA — ガラテア —

アメリカの詩人、芸術家でもあるオーナーデザイナー ナーウイン
氏が創設する繊細かつ大膽な芸術作品と呼びにふさわしい逸品。

GHOST

2014-2015
with Patek Philippe Seal, Antimicrobial Case



J & Co
Patek & Co
CHAMBLÉ

real watches for real people

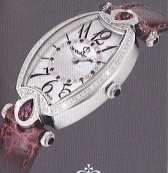


ORIS
Swiss Made Watches
Since 1904



AQUANAUTIC






BIJOU MONTRE
 SWISS


ETERNA
 PIONEERS IN WATCHMAKING
 SINCE 1924



Heritage Super KonTiki Limited Edition 1973
 A historical timepiece with a brand-new heart


JUNGHANS
 GERMANY SINCE 1884



The Jungmans Meister range is a reminder of the legacy of the revival of the watchmaker's craft in the early days of the Federal Republic of Germany. The updated interpretation of the Jungmans Meister Chronoscope brings this era back to life. By virtue of its slender casing the domed synthetic glass in the stainless steel case is particularly resistant to scratching. The glass back provides a clear view of the finely decorated Jungmans Chronoscope calibre 880.1 movement. This combination of mechanical precision and exquisite finish makes every one these watches a true masterpiece.

JUNGHANS - THE GERMAN WATCH

ザ・リッツ・カールトン大阪 ハービスへの道案内

※当日ハービス開演の日は大変混雑します。公共交通機関でのご来場をお勧め致します。

御来場ご利用のお目的地



- ① 御堂橋線 梅田駅 (東口) → 西口 (10～11) 出て、右に
- ② JR大阪線 (東口) → 中央西口出て、地下鉄南つ橋線方面へ進み地下へ
または、桜橋口西口出て、C1階段から地下へ
- ③ 阪神 梅田駅 (東口) → 西口 (西橋田駅) 出て、直進
- ④ 西つ橋線 西橋田駅 (東口) → ③出口から、左へ

近隣地区ご利用のお目的地



- ⑤ 阪神線 西橋田駅 (東口) → ③出口から、左へ
- ⑥ JR東海道線 北新地駅 (東口) → 西出口を上がり、左へ
- ⑦ 阪神高速11号池田線 大阪方面 梅田出入口
- ⑧ 阪神高速11号池田線 池田方面 出入橋出口

●「ハービスOSAKA」の開催場をご案内ください。
●「池田線」は平日、会場インフォメーションにて告知と併せて配付しております。
■11F席～500円 ■1日～3,000円