

HANA 2016  
ICHIGO  
Jewelry Festival

4/16・17・18  
(sat) (sun) (mon)

華いちごジュエリーフェスティバル

16 10:00am 17 18 10:30am -7:00pm  
ハービスホール(ザ・リッツカールトン大阪 82F)



1. K18WGPF 100% 18K 0.25W 17,840,000  
2. K18WGPF 100% 18K 0.25W 17,500,000

3. K18WGPF 100% 18K 0.25W 4,887,000  
4. K18WGPF 100% 18K 0.25W 4,884,000  
5. K18WGPF 100% 18K 0.25W 4,881,000  
6. K18WGPF 100% 18K 0.25W 4,878,000





1. Кольцо платиновое с бриллиантами ¥228,000
2. Кольцо платиновое с бриллиантами ¥281,000
3. Кольцо платиновое с бриллиантами ¥284,000
4. Кольцо платиновое с бриллиантами ¥484,000
5. Кольцо платиновое с бриллиантами ¥327,800
6. Кольцо платиновое с бриллиантами ¥381,000

7. Кольцо платиновое с бриллиантами ¥250,000
8. Кольцо платиновое с бриллиантами ¥254,800
9. Кольцо платиновое с бриллиантами ¥304,000



1. K18V20K-10-7 CT 0.66ct Oval \$284,000
2. K18V21K-10-7-175-7 YG 0.33ct Oval \$198,000
3. K18V20-10-7-175-7 NG 0.33ct Oval \$272,000
4. K18V21-8-7-175-7 Gm 0.46ct Oval \$308,000
5. K18V21-10-7-175-7 ST 0.46ct Oval \$387,000
6. K18V20-10-7-175-7 Oval \$198,000
7. K18V21-8-7-175-7 Gm 0.46ct Oval \$324,000
8. K18V21-10-7-175-7 AM 0.46ct Oval \$339,000
9. K18V20-10-7-175-7 SP 0.46ct Oval \$308,000





- 1. K18P20F19C-7 DOLBE ₩212,000
- 2. K18P20F14C-14 DOLBE ₩143,000
- 3. K18P20F14C-14 DOLBE ₩228,000
- 4. K18P20F19C-7 DOLBE ₩208,000
- 5. K18P20F19C-7 DOLBE ₩132,000
- 6. K18P20F19C-7 DOLBE ₩173,000
- 7. K18P20F19C-7 DOLBE ₩221,000
- 8. K18P20F14C-14 DOLBE ₩151,000

1 1/2

16

COFF



魅惑のドラッグクイーン  
ナジャ・グランディーバ

バラエティー番組で、関西NO.1女情婦としてインパクトは抜群! 美しい魅惑のショウステージは一見の価値あり。

17

SUN



超魔術ライブステージ  
Mr.マリック

Mr.マリックさんが楽しいこのステージに登場。不可思議な「超魔術」の世界を身近で体験する絶好のチャンス!

## Lucky Chance

いちご名物!! 空くじなしの大抽選会!



エタンプ権門・西浜/西貝スイート  
お部屋を無料で、ご予約は無料の抽選。



ニゴ COOLPEX



パナソニック  
アノイ  
ヘアドライヤー



東芝 REGZA

## Present

ご来場プレゼント

おまけ 鼓目

風呂敷包みの  
いちごセレクト



初日16日(土)限定  
スペシャル商品



PTダイヤリング 0.8ct  
¥899,000

**¥199,000**

結婚指輪として、婚約指輪を集めた婚約セットが人気です。

High quality and Special price!



結婚指輪として、婚約指輪を集めた婚約セットが人気です。

¥279,000 **¥116,000**

結婚指輪として、婚約指輪を集めた婚約セットが人気です。

¥300,000 **¥126,000**

結婚指輪として、婚約指輪を集めた婚約セットが人気です。

¥279,000 **¥198,000**



結婚指輪として、婚約指輪を集めた婚約セットが人気です。

¥429,000

**¥148,000**

結婚指輪として、婚約指輪を集めた婚約セットが人気です。

¥1,299,000

**¥369,000**

結婚指輪として、婚約指輪を集めた婚約セットが人気です。

¥1,199,000

**¥319,000**



結婚指輪として、婚約指輪を集めた婚約セットが人気です。

¥219,000

**¥113,000**

Saige  
ART JEWELRY



眞々田 誠次

素材を活かす  
オブジェ風ジュエリー  
自然の模様を真し、何れも  
手作業で丁寧に磨き出し、  
美しく輝き出すオブジェ  
風ジュエリー。



Saige  
ART JEWELRY



吉田 綾子

現代アートと  
ジュエリーの融合  
中国や台湾からインスピレ  
ーションを得て創製される  
芸術的な真珠と現代アートの  
世界観が融合したアー  
ティストジュエリー。





et momo  
JAPAN



1964年 山口県  
原 浩 伸

ピュアな心に響く  
ヒーリングジュエリー  
原石の個性と美点を活か  
してデザインする。その個性  
と美点を表現に引き出し、  
感情を揺さぶる美しい装  
飾品です。



1964年 山口県  
田中 拓史

乙女の感性に魅れる  
キュートジュエリー

「可愛い乙女」の感性を表現  
するキュートジュエリー。  
モチーフは、ハートや花など  
可愛さを引き出す装飾が  
揃ったお洒落なデザインです。



THE JEWELRY BEYOND TRADITIONAL MINDSETS.

E-NO'S  
project

[www.E-NO'S-p.com](http://www.E-NO'S-p.com)



CORAL COLLECTION



*Celedia*



**Celedia** — セレディア —

優雅な心、Heart&Cupidのダイヤモンドの輝きを想ったハートのデザインで、華麗なロマンの文士の情文へ...



*Grand Cru*



**Grand Cru** — グランドクルー —

高級感を演出したダイヤモンドのこだまをブロンズ、深み感じのカラーで演出したデザインが個性を存存感を演出します。



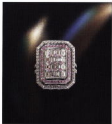
**ORLANDO**



**ORLANDO** — オランダ —

個性と時代が感じられる、個性を演出したカラーのダイヤの輝きによって、ORLANDOと高級感の両方を演出しています。

K-dion



K-dion — ケーデオン —

50周年を記念してトップ・オブ・ザ・コレクションとして、エッセンスを凝縮させたデザインが特徴的な上質品を揃えています。

Las.sel



Las.sel — ラッセル —

トップやパール、高級に輝かず、上質な心遣いを感じていただけるデザイン。海外でも認められる高品質のダイヤモンド。

ECREVE



ECREVE — エクレブ —

「フランス銀行の歴史」と「宝石の歴史を刻む「ECREVE」」の両方を意識するデザイン・コレクションを創ります。

HEARTZ



HEARTZ — ハーツ —

100周年を記念して誕生した「ハーツ」ブランドは、創業精神の伝承と新しい価値観の創造の両方を追求しています。

NEONERO



NEONERO — ネオネロ —

イタリアで流行から受感し—スチールに磨かれたステンレス—が特徴的なデザインが特徴的なアクセサリー作品。流石に歴史の重みを感じました。

GALATEA



GARATEA — ガラテア —

イタリアの詩人、芸術家でもあるオータヴィアーノ・チーポリン氏が創設する職人がつくる芸術作品の宝庫にふさわしい逸品。



**ORIS**

Swiss Made Watches  
Since 1904



**AQUANAUTIC**



  
**BLIQU MONTRE**  
SWISS



  
**ANONIMO**  
— WATCHES —



  
**JUNGHANS**  
— WATCHES —

# ザ・リッツ・カールトン大阪 ハービスへの道案内

本館前ハービス大阪店の道は大変複雑します。公共交通機関をご利用をお勧めいたします。

直営店ご利用の道案内



- ① 新大塚駅 有楽町線 (access) → 西大塚駅(西へ) 出て、右へ
- ② JR大塚駅 (access) → 中央改札出て、地下鉄有楽町線方面へ進み地下へ。改札は、南改札改札出て、G1階段から地下へ。
- ③ 西神 東横線 (access) → 西改札(西側改札)出て、直進
- ④ 西大塚駅 有楽町線 (access) → 西出口から、直へ

直営店ご利用の道案内



- ⑤ 有楽町線 東横線 (access) → 西出口から、直へ
- ⑥ JR東横線 北新地駅 (access) → 西出口を上がり、直へ
- ⑦ 都神高速 11号池田線 大塚方面 南側出入口
- ⑧ 都神高速 11号池田線 池田方面 北入道出入口

●「ハービスOSAKA」の駐車場所  
は限られており、  
●「駐車場」は限り、急ぎのインフォメーション  
にてご利用が推奨しております。  
■ 09時～18時 ■ 1日～24時間